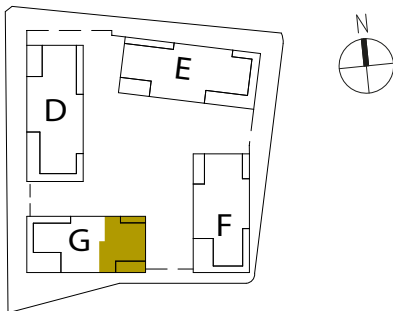


STADTGÄRTEN in USINGEN



BAUFELD 1.2
HATTSTEINER ALLEE 5a

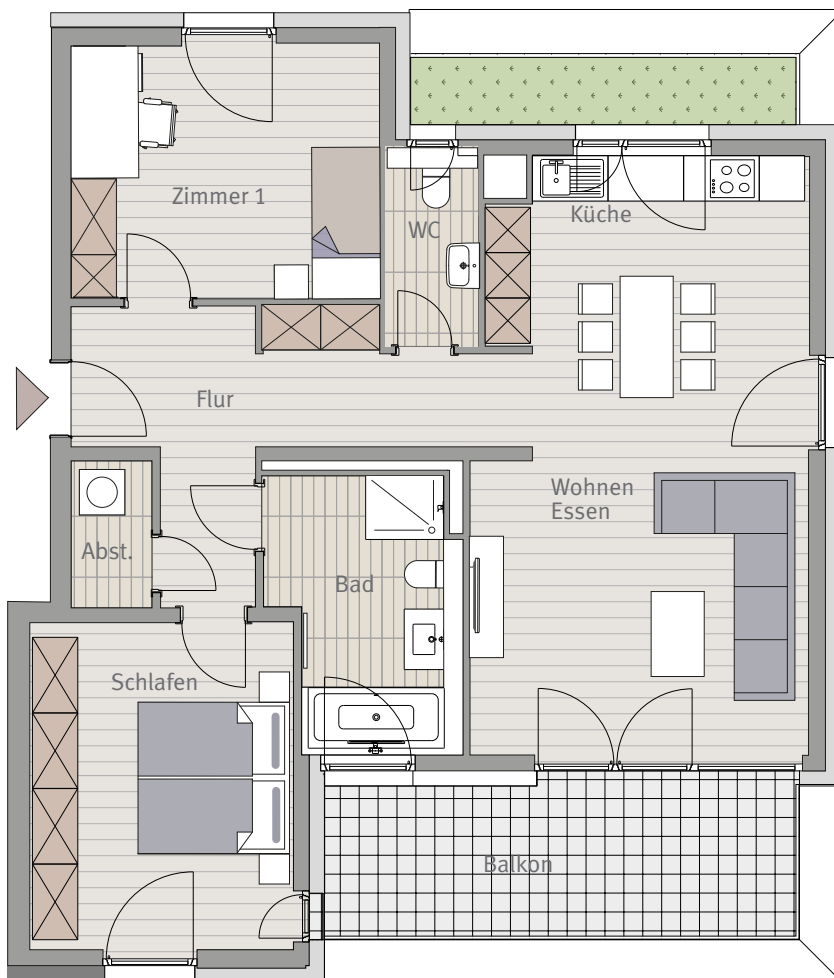
WHG G.2.W2 3-ZIMMERWOHNUNG 2. OBERGESCHOSS LINKS

Maßstab ca. 1:100

3-ZIMMERWOHNUNG

| | |
|--------------|----------------------|
| Flur | 12,58 m ² |
| Zimmer 1 | 13,85 m ² |
| WC | 2,89 m ² |
| Wohnen/Essen | 23,03 m ² |
| Küche | 10,97 m ² |
| Bad | 8,44 m ² |
| Schlafen | 15,08 m ² |
| Abstellraum | 1,84 m ² |
| Balkon 50 % | 6,44 m ² |

Wohnfläche gesamt 95,12 m²



Sämtliche Flächenangaben sind ca. Werte • Das dargestellte Mobiliar ist nicht Teil des Mietgegenstandes
• Die Küche ist im Mietpreis enthalten • Die Darstellung von Küchengeräten und die Aufteilung des Küchenmobiliars ist unverbindlich • Die Darstellung und Aufteilung von Bodenbelägen ist unverbindlich.



Tectareal Premium GmbH
Lyoner Straße 25
60528 Frankfurt am Main