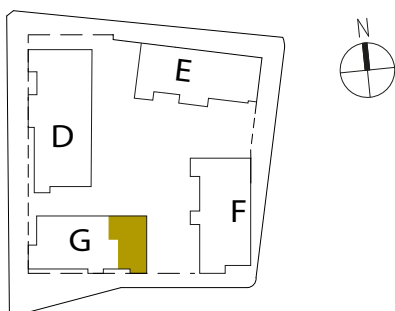


# STADTGÄRTEN in USINGEN



**BAUFELD 1.2**  
**HATTSTEINER ALLEE 5a**

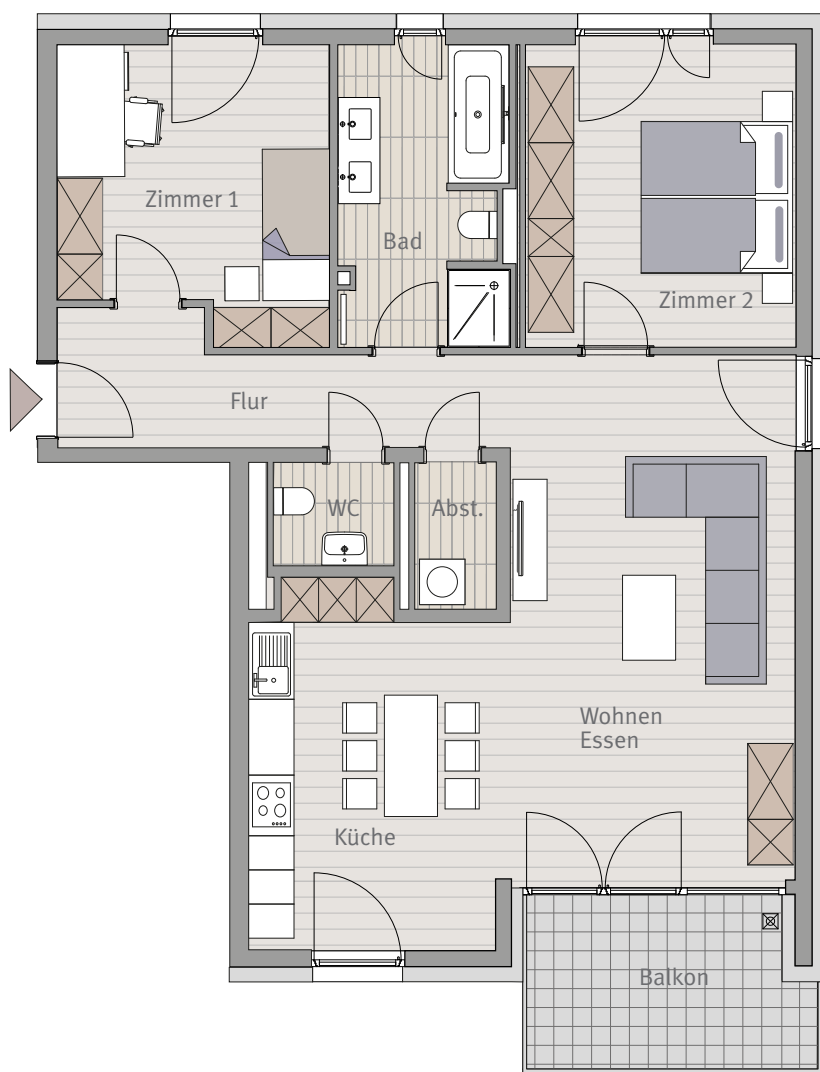
## WHG G.1.W3 3-ZIMMERWOHNUNG 1. OBERGESCHOSS LINKS

Maßstab ca. 1:100

### 3-ZIMMERWOHNUNG

Flur	9,48 m <sup>2</sup>
Zimmer 1	12,24 m <sup>2</sup>
Bad	9,09 m <sup>2</sup>
Zimmer 2	14,62 m <sup>2</sup>
Wohnen/Essen	32,98 m <sup>2</sup>
Küche	9,40 m <sup>2</sup>
Abstellraum	2,00 m <sup>2</sup>
WC	2,20 m <sup>2</sup>
Balkon 50 %	4,05 m <sup>2</sup>

**Wohnfläche gesamt 96,06 m<sup>2</sup>**



Sämtliche Flächenangaben sind ca. Werte • Das dargestellte Mobiliar ist nicht Teil des Mietgegenstandes  
• Die Küche ist im Mietpreis enthalten • Die Darstellung von Küchengeräten und die Aufteilung des Küchenmobiliars ist unverbindlich • Die Darstellung und Aufteilung von Bodenbelägen ist unverbindlich.



Tectareal Premium GmbH  
Lyoner Straße 25  
60528 Frankfurt am Main