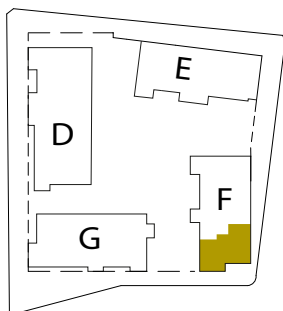


# STADTGÄRTEN in USINGEN



## BAUFELD 1.2 HATTSTEINER ALLEE 5b

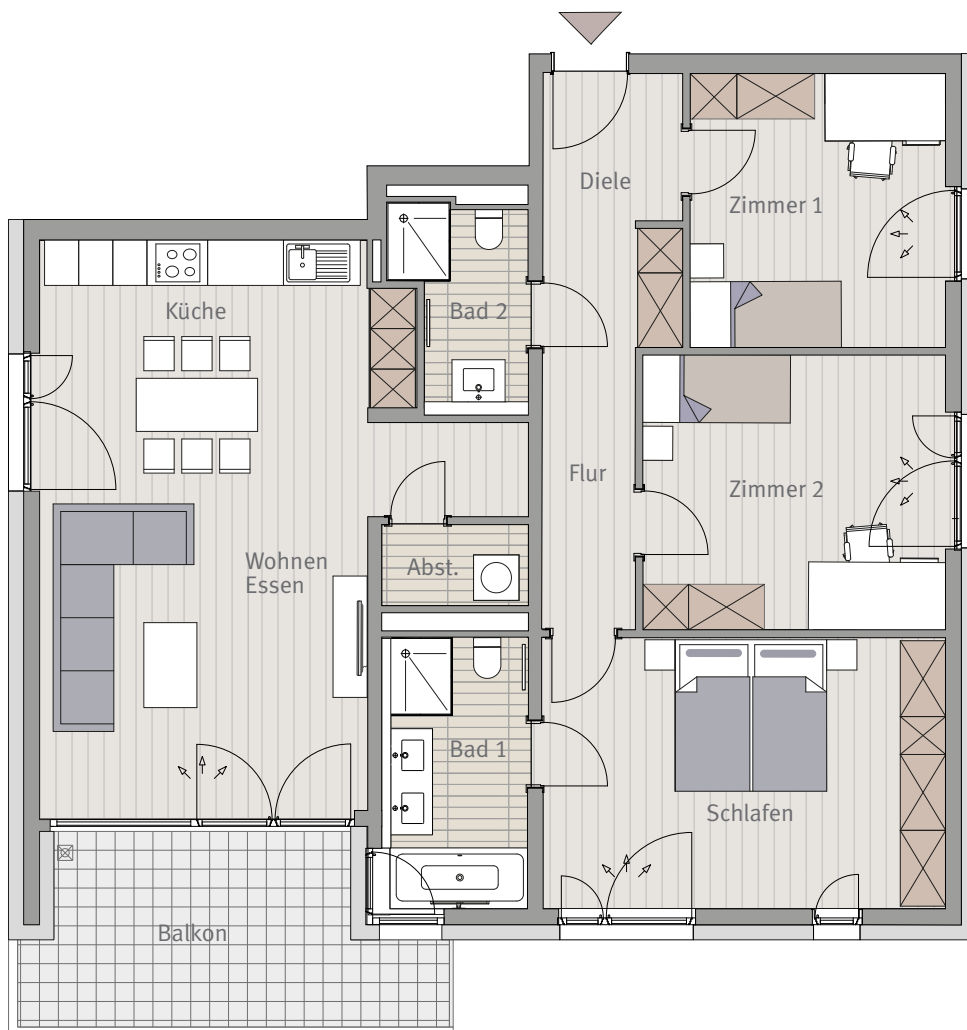
### WHG F.1.W3 4-ZIMMERWOHNUNG 1. OBERGESCHOSS RECHTS

Maßstab ca. 1:100

#### 4-ZIMMERWOHNUNG

Diele	6,63 m <sup>2</sup>
Flur	7,51 m <sup>2</sup>
Zimmer 1	12,37 m <sup>2</sup>
Zimmer 2	14,80 m <sup>2</sup>
Schlafen	19,43 m <sup>2</sup>
Bad 1	6,80 m <sup>2</sup>
Abstellraum	2,08 m <sup>2</sup>
Wohnen/Essen	23,72 m <sup>2</sup>
Küche	10,64 m <sup>2</sup>
Bad 2	4,29 m <sup>2</sup>
Balkon 50 %	6,24 m <sup>2</sup>

**Wohnfläche gesamt 114,51 m<sup>2</sup>**



Sämtliche Flächenangaben sind ca. Werte • Das dargestellte Mobiliar ist nicht Teil des Mietgegenstandes  
 • Die Küche ist im Mietpreis enthalten • Die Darstellung von Küchengeräten und die Aufteilung des Küchenmobiliars ist unverbindlich • Die Darstellung und Aufteilung von Bodenbelägen ist unverbindlich.



Tectareal Premium GmbH  
 Lyoner Straße 25  
 60528 Frankfurt am Main