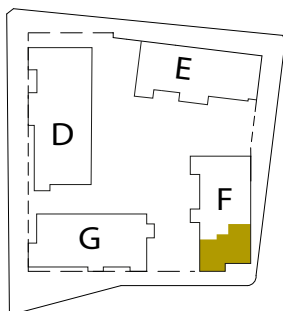


# STADTGÄRTEN in USINGEN



**BAUFELD 1.2**  
**HATTSTEINER ALLEE 5b**

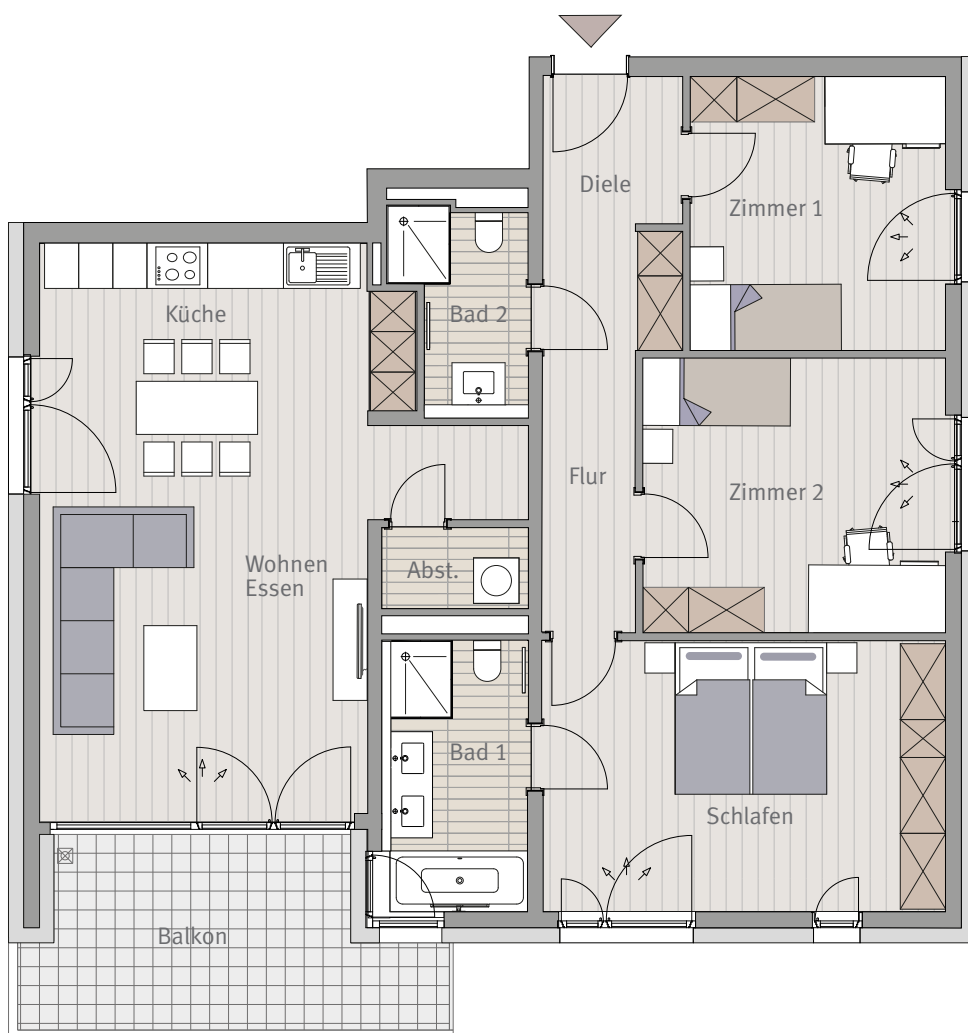
## WHG F.2.W3 4-ZIMMERWOHNUNG 2. OBERGESCHOSS RECHTS

Maßstab ca. 1:100

### 4-ZIMMERWOHNUNG

Diele	6,63 m <sup>2</sup>
Flur	7,49 m <sup>2</sup>
Zimmer 1	12,40 m <sup>2</sup>
Zimmer 2	14,80 m <sup>2</sup>
Schlafen	19,27 m <sup>2</sup>
Bad 1	6,80 m <sup>2</sup>
Abstellraum	2,08 m <sup>2</sup>
Wohnen/Essen	22,80 m <sup>2</sup>
Küche	11,62 m <sup>2</sup>
Bad 2	4,26 m <sup>2</sup>
Balkon 50 %	6,18 m <sup>2</sup>

**Wohnfläche gesamt 114,33 m<sup>2</sup>**



Sämtliche Flächenangaben sind ca. Werte • Das dargestellte Mobiliar ist nicht Teil des Mietgegenstandes  
• Die Küche ist im Mietpreis enthalten • Die Darstellung von Küchengeräten und die Aufteilung des Küchenmobiliars ist unverbindlich • Die Darstellung und Aufteilung von Bodenbelägen ist unverbindlich.



Tectareal Premium GmbH  
Lyoner Straße 25  
60528 Frankfurt am Main