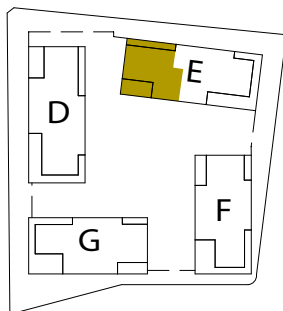


# STADTGÄRTEN in USINGEN



## WHG E.2.W1 4-ZIMMERWOHNUNG 2. OBERGESCHOSS RECHTS

Maßstab ca. 1:100

## 4-ZIMMERWOHNUNG

Flur/Diele	15,26 m <sup>2</sup>
Abstellraum 1	1,49 m <sup>2</sup>
Bad 1	3,95 m <sup>2</sup>
Zimmer 1	12,22 m <sup>2</sup>
Zimmer 2	13,84 m <sup>2</sup>
Schlafen	13,87 m <sup>2</sup>
Abstellraum 2	1,64 m <sup>2</sup>
Bad 2	9,76 m <sup>2</sup>
Wohnen/Essen	35,73 m <sup>2</sup>
Küche	10,10 m <sup>2</sup>
Dachterrasse 1 50%	9,94 m <sup>2</sup>
Dachterrasse 2 50%	4,96 m <sup>2</sup>

**Wohnfläche gesamt 132,77 m<sup>2</sup>**

**BAUFELD 1.2  
HATTSTEINER ALLEE 3**



Tectareal Premium GmbH  
Lyoner Straße 25  
60528 Frankfurt am Main

Sämtliche Flächenangaben sind ca. Werte • Das dargestellte Mobiliar ist nicht Teil des Mietgegenstandes  
• Die Küche ist im Mietpreis enthalten • Die Darstellung von Küchengeräten und die Aufteilung des Küchenmobiliars ist unverbindlich • Die Darstellung und Aufteilung von Bodenbelägen ist unverbindlich.