

# STADTGÄRTEN in USINGEN



## WHG D.3.W1 4-ZIMMERWOHNUNG 3. OERGESCHOSS RECHTS

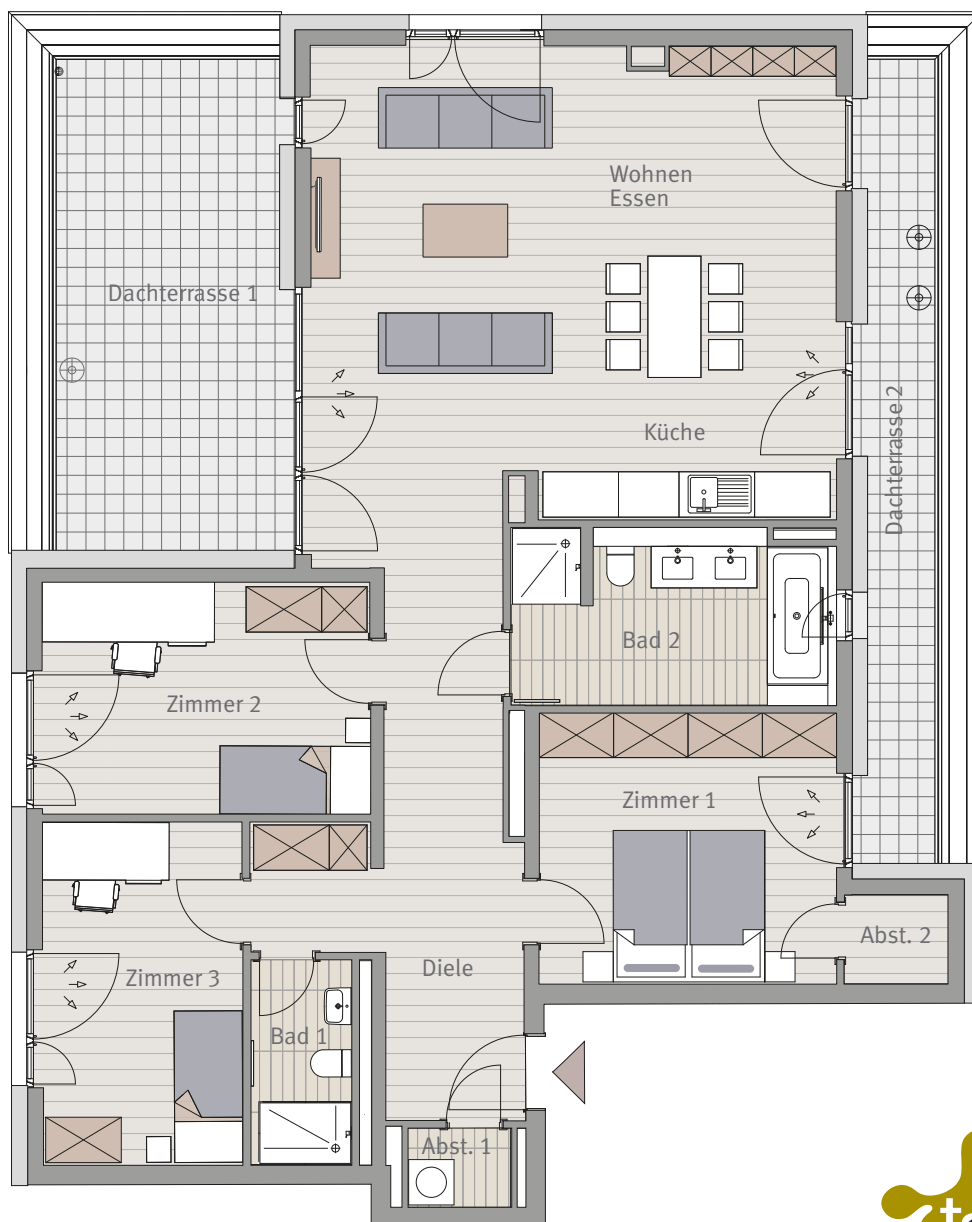
Maßstab ca. 1:100

### 4-ZIMMERWOHNUNG

Zimmer 1	13,94 m <sup>2</sup>
Bad 2	9,66 m <sup>2</sup>
Wohnen/Essen	35,17 m <sup>2</sup>
Küche	10,57 m <sup>2</sup>
Zimmer 2	13,40 m <sup>2</sup>
Zimmer 3	12,12 m <sup>2</sup>
Bad 1	4,10 m <sup>2</sup>
Diele	2,95 m <sup>2</sup>
Flur	12,51 m <sup>2</sup>
Abstellraum 1	1,49 m <sup>2</sup>
Abstellraum 2	1,59 m <sup>2</sup>
Dachterrasse 1 50%	9,90 m <sup>2</sup>
Dachterrasse 2 50%	4,90 m <sup>2</sup>

### BAUFELD 1.2 HATTSTEINER ALLEE 5

**Wohnfläche gesamt 132,30 m<sup>2</sup>**



Sämtliche Flächenangaben sind ca. Werte • Das dargestellte Mobiliar ist nicht Teil des Mietgegenstandes  
• Die Küche ist im Mietpreis enthalten • Die Darstellung von Küchengeräten und die Aufteilung des Küchenmobiliars ist unverbindlich • Die Darstellung und Aufteilung von Bodenbelägen ist unverbindlich.

Tectareal Premium GmbH  
Lyoner Straße 25  
60528 Frankfurt am Main