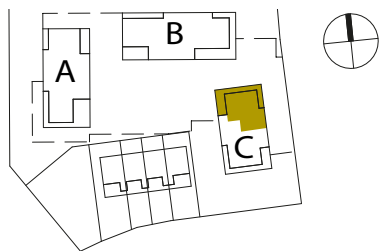


# STADTGÄRTEN in USINGEN



## BAUFELD 3.1 PESTALOZZISTRASSE 6

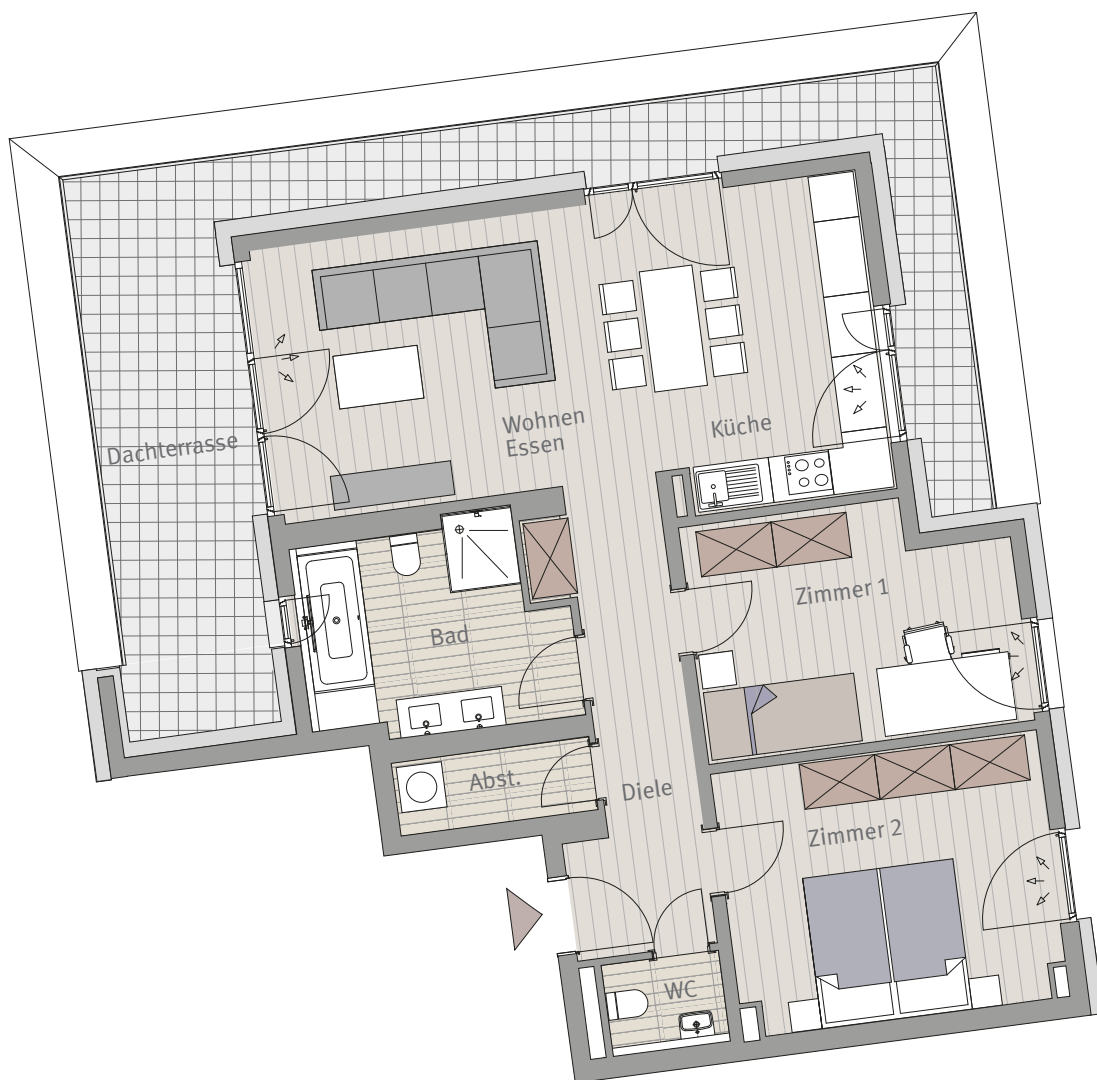
### WHG C.3.W2 3-ZIMMERWOHNUNG 3. OBERGESCHOSS LINKS

Maßstab ca. 1:100

#### 3-ZIMMERWOHNUNG

Zimmer 1	12,91 m <sup>2</sup>
Zimmer 2	15,50 m <sup>2</sup>
Bad	8,90 m <sup>2</sup>
WC	1,90 m <sup>2</sup>
Wohnen/Essen	20,32 m <sup>2</sup>
Küche	11,56 m <sup>2</sup>
Abstellraum	2,44 m <sup>2</sup>
Diele	9,38 m <sup>2</sup>
Dachterrasse 50%	13,47 m <sup>2</sup>

**Wohnfläche gesamt 96,38 m<sup>2</sup>**



Sämtliche Flächenangaben sind ca. Werte • Das dargestellte Mobiliar ist nicht Teil des Mietgegenstandes  
 • Die Küche ist im Mietpreis enthalten • Die Darstellung von Küchengeräten und die Aufteilung des Küchenmobiliars ist unverbindlich • Die Darstellung und Aufteilung von Bodenbelägen ist unverbindlich.



Tectareal Premium GmbH  
 Lyoner Straße 25  
 60528 Frankfurt am Main