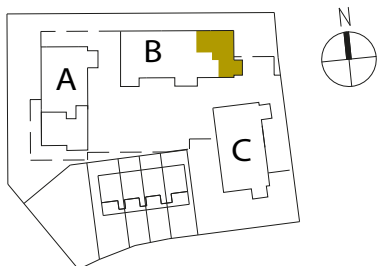


# STADTGÄRTEN in USINGEN



## BAUFELD 3.1 PESTALOZZISTRASSE 8

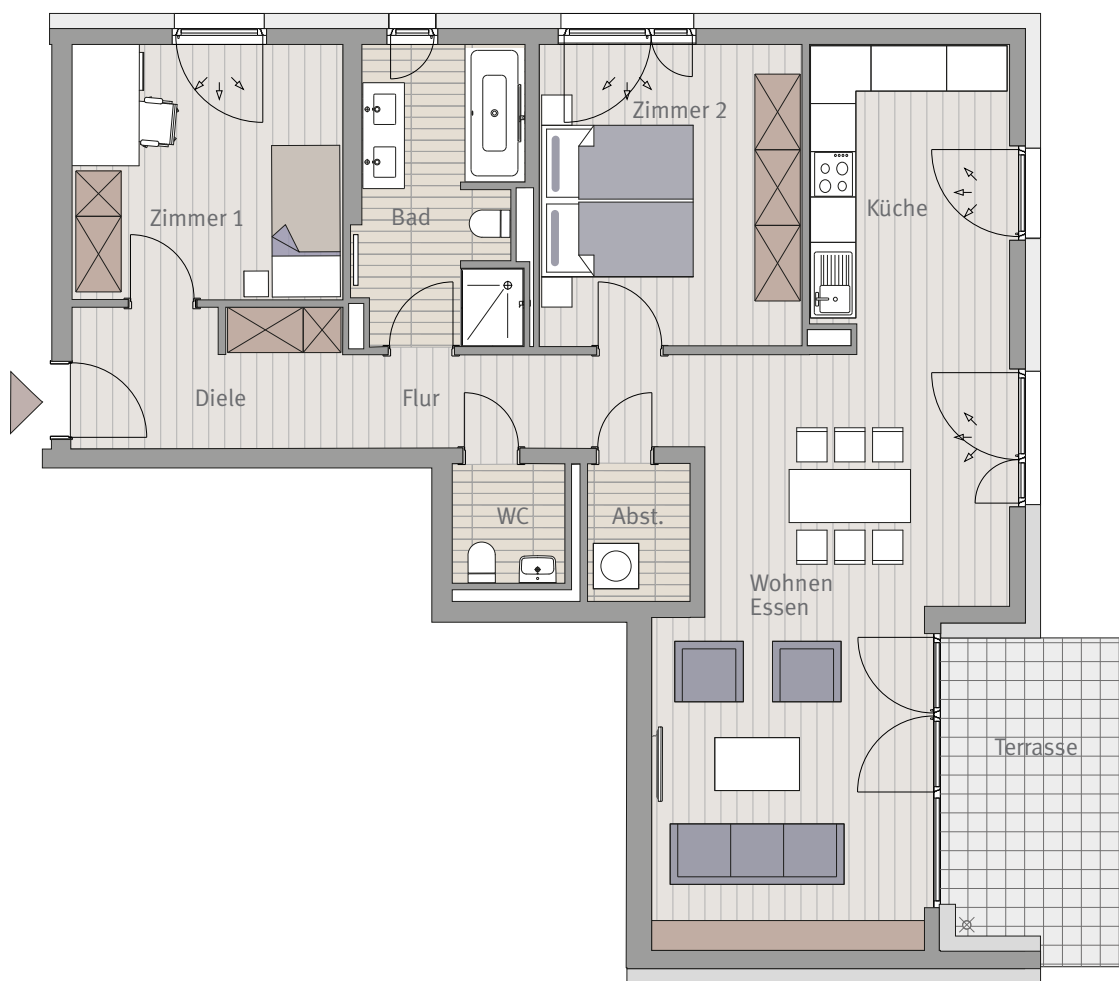
### WHG B.0.W1 3-ZIMMERWOHNUNG ERDGESCHOSS RECHTS

Maßstab ca. 1:100

#### 3-ZIMMERWOHNUNG

Zimmer 1	12,11 m <sup>2</sup>
Zimmer 2	13,89 m <sup>2</sup>
Bad	8,81 m <sup>2</sup>
WC	2,32 m <sup>2</sup>
Wohnen/Essen	30,52 m <sup>2</sup>
Küche	10,85 m <sup>2</sup>
Abstellraum	2,55 m <sup>2</sup>
Diele	6,63 m <sup>2</sup>
Flur	5,89 m <sup>2</sup>
Terrasse 50%	5,03 m <sup>2</sup>

**Wohnfläche gesamt 98,60 m<sup>2</sup>**



Sämtliche Flächenangaben sind ca. Werte • Das dargestellte Mobiliar ist nicht Teil des Mietgegenstandes  
 • Die Küche ist im Mietpreis enthalten • Die Darstellung von Küchengeräten und die Aufteilung des Küchenmobiliars ist unverbindlich • Die Darstellung und Aufteilung von Bodenbelägen ist unverbindlich.



Tectareal Premium GmbH  
 Lyoner Straße 25  
 60528 Frankfurt am Main