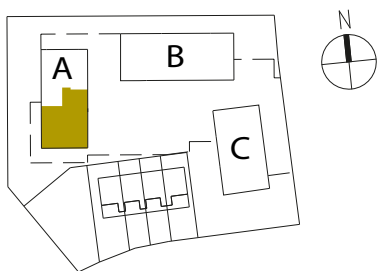


# STADTGÄRTEN in USINGEN



## BAUFELD 3.1 PESTALOZZISTRASSE 10

### WHG A.3.W2

### 3-ZIMMERWOHNUNG

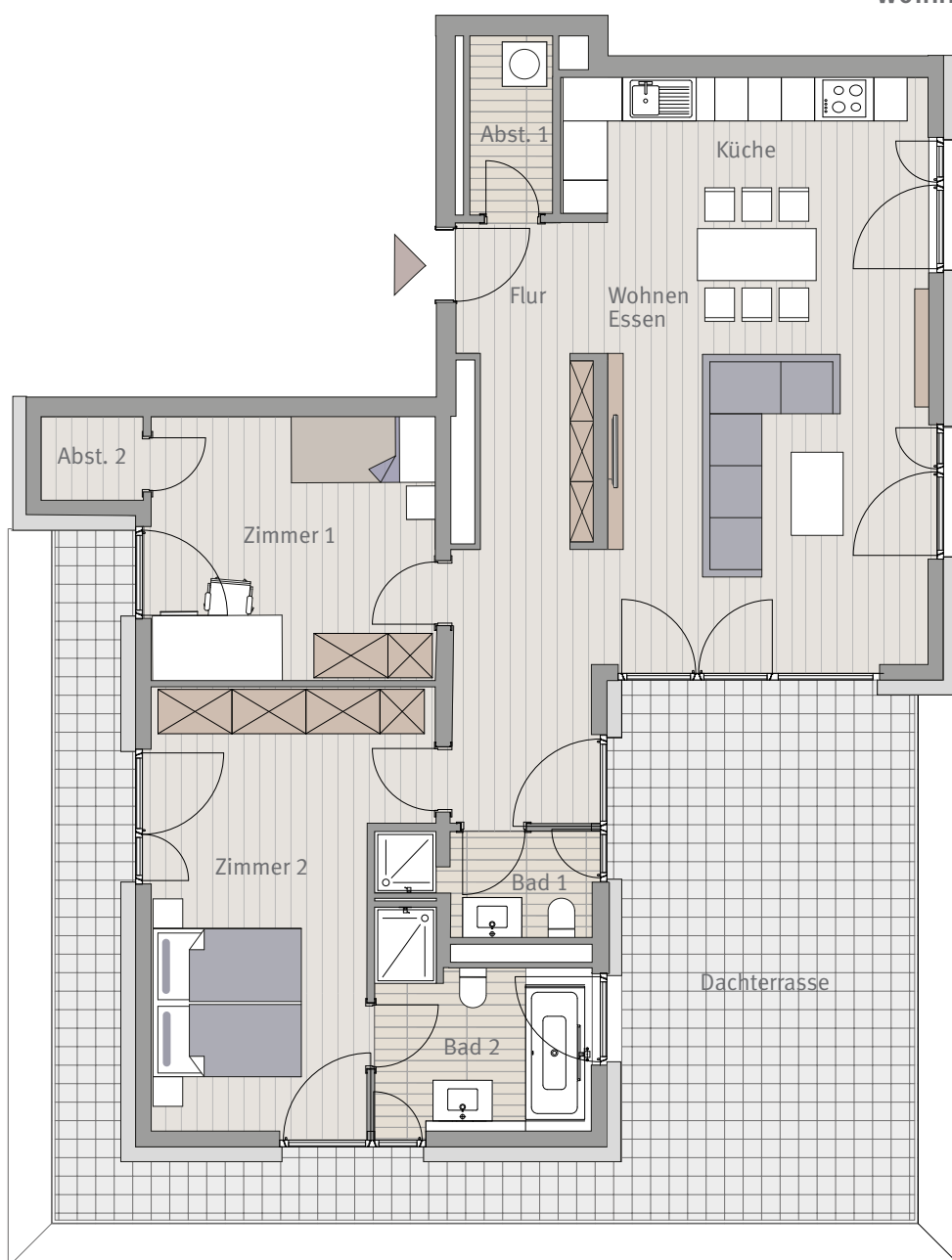
### 3. OBERGESCHOSS LINKS

Maßstab ca. 1:100

#### 3-ZIMMERWOHNUNG

Zimmer 1	13,73 m <sup>2</sup>
Zimmer 2	19,30 m <sup>2</sup>
Bad 1	3,65 m <sup>2</sup>
Bad 2	7,16 m <sup>2</sup>
Wohnen/Essen	26,66 m <sup>2</sup>
Küche	9,98 m <sup>2</sup>
Abstellraum 1	2,68 m <sup>2</sup>
Abstellraum 2	1,57 m <sup>2</sup>
Flur	15,20 m <sup>2</sup>
Dachterrasse 50%	21,30 m <sup>2</sup>

**Wohnfläche gesamt 121,23 m<sup>2</sup>**



Tectareal Premium GmbH  
Lyoner Straße 25  
60528 Frankfurt am Main

Sämtliche Flächenangaben sind ca. Werte • Das dargestellte Mobiliar ist nicht Teil des Mietgegenstandes • Die Küche ist im Mietpreis enthalten • Die Darstellung von Küchengeräten und die Aufteilung des Küchenmobiliars ist unverbindlich • Die Darstellung und Aufteilung von Bodenbelägen ist unverbindlich.