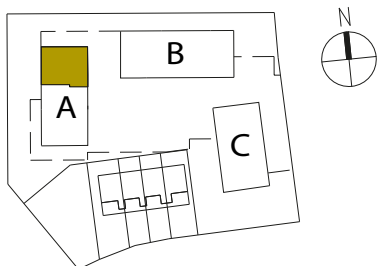


# STADTGÄRTEN in USINGEN



## BAUFELD 3.1 PESTALOZZISTRASSE 10

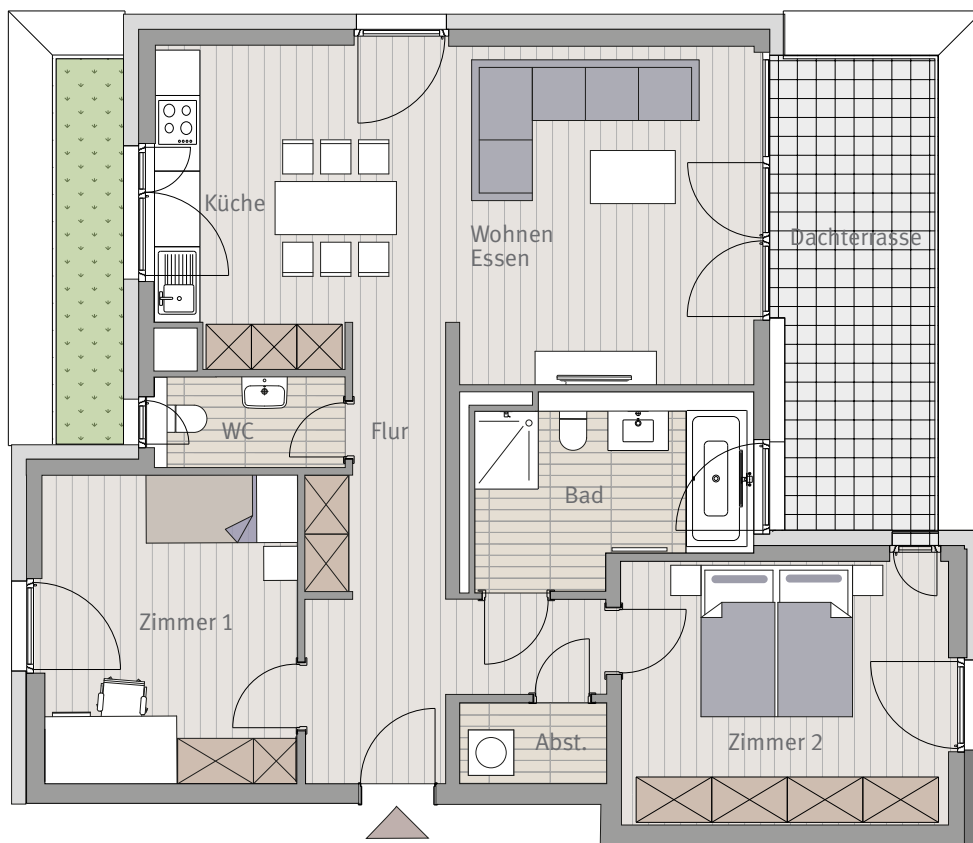
### WHG A.3.W1 3-ZIMMERWOHNUNG 3. OBERGESCHOSS RECHTS

Maßstab ca. 1:100

#### 3-ZIMMERWOHNUNG

Zimmer 1	14,02 m <sup>2</sup>
Zimmer 2	15,29 m <sup>2</sup>
Bad	8,556 m <sup>2</sup>
WC	3,02 m <sup>2</sup>
Wohnen/Essen	23,18 m <sup>2</sup>
Küche	10,80 m <sup>2</sup>
Flur	12,55 m <sup>2</sup>
Abstellraum	1,88 m <sup>2</sup>
Dachterrasse 50%	6,41 m <sup>2</sup>

**Wohnfläche gesamt 95,71 m<sup>2</sup>**



Sämtliche Flächenangaben sind ca. Werte • Das dargestellte Mobiliar ist nicht Teil des Mietgegenstandes  
 • Die Küche ist im Mietpreis enthalten • Die Darstellung von Küchengeräten und die Aufteilung des Küchenmobiliars ist unverbindlich • Die Darstellung und Aufteilung von Bodenbelägen ist unverbindlich.



Tectareal Premium GmbH  
 Lyoner Straße 25  
 60528 Frankfurt am Main