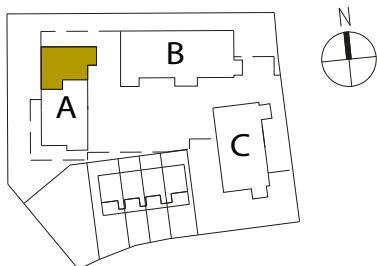


# STADTGÄRTEN in USINGEN



## BAUFELD 3.1 PESTALOZZISTRASSE 10

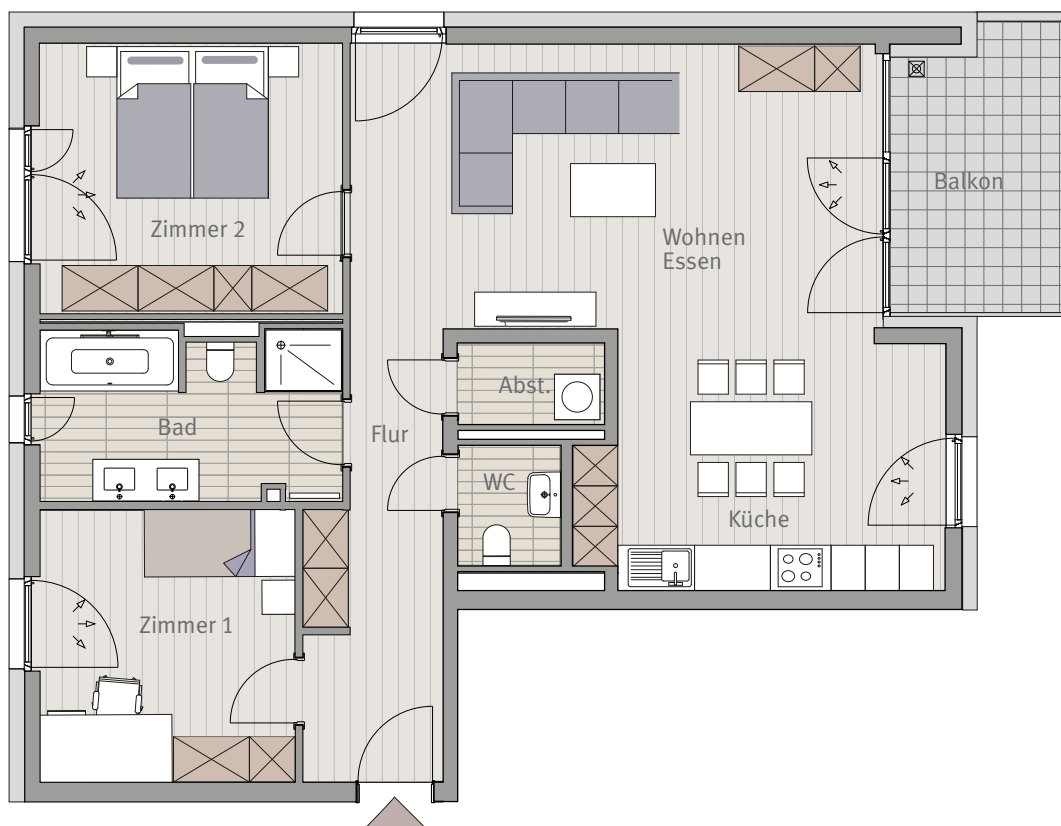
### WHG A.2.W1 3-ZIMMERWOHNUNG 2. OBERGESCHOSS RECHTS

Maßstab ca. 1:100

#### 3-ZIMMERWOHNUNG

Zimmer 1	12,23 m <sup>2</sup>
Zimmer 2	14,64 m <sup>2</sup>
Bad	8,82 m <sup>2</sup>
WC	2,18 m <sup>2</sup>
Wohnen/Essen	33,29 m <sup>2</sup>
Küche	9,41 m <sup>2</sup>
Abstellraum	2,03 m <sup>2</sup>
Flur	9,47 m <sup>2</sup>
Balkon 50%	4,19 m <sup>2</sup>

**Wohnfläche gesamt 96,26 m<sup>2</sup>**



Sämtliche Flächenangaben sind ca. Werte • Das dargestellte Mobiliar ist nicht Teil des Mietgegenstandes  
• Die Küche ist im Mietpreis enthalten • Die Darstellung von Küchengeräten und die Aufteilung des Küchenmobiliars ist unverbindlich • Die Darstellung und Aufteilung von Bodenbelägen ist unverbindlich.



Tectareal Premium GmbH  
Lyoner Straße 25  
60528 Frankfurt am Main